



Medienmitteilung

Sperrfrist: 19.01.2017, 9:15

5 Preise

Nr. 2017-0001-D

Produzenten- und Importpreisindex im Dezember und im Jahresverlauf 2016

Produzenten- und Importpreisindex mit durchschnittlicher Jahresteuering von -1,8 Prozent

Neuchâtel, 19.01.2017 (BFS) – **Der Gesamtindex der Produzenten- und Importpreise stieg im Dezember 2016 gegenüber dem Vormonat um 0,2 Prozent und erreichte den Stand von 100,0 Punkten (Basis Dezember 2015 = 100). Im Vergleich zum Dezember 2015 betrug die Teuerung damit 0,0 Prozent. Die durchschnittliche Jahresteuering lag im Jahr 2016 bei -1,8 Prozent. Dies geht aus den Zahlen des Bundesamts für Statistik (BFS) hervor.**

Die durchschnittliche Jahresteuering 2016 entspricht der Veränderungsrate zwischen dem Jahresmittel 2016 und dem Jahresmittel 2015. Das Jahresmittel berechnet sich als arithmetischer Durchschnittswert der 12 Monatsindizes des Kalenderjahres. Im Jahr 2016 betrug die durchschnittliche Jahresteuering demnach -1,8 Prozent. Der Rückgang ist primär auf tiefere Preise für Mineralölprodukte und pharmazeutische Produkte zurückzuführen. Die Preise der inländischen Produzenten sanken im Durchschnitt um 1,3 Prozent, während die Importpreise um 3,0 Prozent zurückgingen. Im Jahr 2015 hatte die durchschnittliche Jahresteuering -5,4 Prozent betragen, im Jahr 2014 -1,1 Prozent.

Höhere Preise gegenüber dem November 2016 registrierte man im **Produzentenpreisindex** vor allem für Schrott. Für den Anstieg des **Importpreisindex** gegenüber dem Vormonat waren insbesondere Erdöl und Erdgas sowie Nichteisen-Metalle und daraus hergestellte Produkte verantwortlich. Teurer wurden auch Roheisen und Stahl, Treibstoff und Heizöl. Sinkende Preise beobachtete man dagegen für Computer.

Hauptergebnisse Dezember 2016	Indexstand	Veränderung in % gegenüber	
	aktuell (Basis Dez. 2015 = 100)	Vormonat	Dezember 2015
Produzenten- und Importpreisindex (Total)	100,0	+0,2	0,0
- Produzentenpreisindex	99,8	0,0	-0,2
- Importpreisindex	100,5	+0,5	+0,5
Verarbeitete Produkte			
- Inlandabsatz	99,7	-0,1	-0,3
- Exporte	99,1	0,0	-0,9

Massgebliche Preise

Die Preise der einheimischen Produkte werden für den Inlandmarkt auf der ersten Vermarktungsstufe (d.h. ab Werk) erhoben. In diesen Ab-Werk-Preisen sind weder die Mehrwert- noch die Verbrauchssteuer (z.B. auf Tabak, Alkohol oder Erdölprodukte) enthalten.

Bei den Exporten werden die Nettoverkaufspreise FOB (free on board) erhoben, die definitionsgemäss die Mehrwertsteuer nicht enthalten.

Bei den Importen werden die Preise an der Schweizer Grenze abzüglich Mehrwert- und Verbrauchssteuern sowie abzüglich Zoll erhoben.

Im Allgemeinen werden die realisierten Marktpreise (Transaktionspreise) der Produkte zum Zeitpunkt der Bestellung erhoben. Preisabschläge (Rabatte) werden abgezogen. Preise in Fremdwährungen werden zum Wechselkurs am ersten Arbeitstag der Referenzperiode der Erhebung in Schweizer Franken umgerechnet. Die Referenzperiode umfasst stets den Zeitraum vom 1. bis zum 8. des Erhebungsmonats. Diese Festlegung erlaubt es, die Resultate des Referenzmonats im Verlauf des darauffolgenden Monats zu berechnen und zu publizieren.

BUNDESAMT FÜR STATISTIK
Medienstelle

Publikationstermine für den Produzenten- und Importpreisindex im Jahr 2017

Die Pressemitteilung erscheint an den folgenden Terminen jeweils um 09:15 Uhr:

Index vom	Publikationstermin
Januar	14.02.2017
Februar	15.03.2017
März	13.04.2017
April	15.05.2017
Mai	15.06.2017
Juni	13.07.2017
Juli	15.08.2017
August	13.09.2017
September	13.10.2017
Oktober	14.11.2017
November	14.12.2017
Dezember	19.01.2018

Auskunft:

Info PPI, BFS, Sektion Preise, Tel.: +41 58 463 66 06, E-Mail: ppi@bfs.admin.ch
Medienstelle BFS, Tel.: +41 58 463 60 13, E-Mail: media@bfs.admin.ch

Online-Angebot:

Weiterführende Informationen und Publikationen: www.bfs.admin.ch/news/de/2017-0001
Statistik zählt für Sie. www.statistik-zaehlt.ch
Abonnieren des NewsMails des BFS: www.news-stat.admin.ch

Diese Medienmitteilung wurde auf der Basis des Verhaltenskodex der europäischen Statistiken geprüft. Er stellt Unabhängigkeit, Integrität und Rechenschaftspflicht der nationalen und gemeinschaftlichen statistischen Stellen sicher. Die privilegierten Zugänge werden kontrolliert und sind unter Embargo.

Die Schweizerische Nationalbank hat diese Medienmitteilung aufgrund des entsprechenden Gesetzes und in Ausübung ihrer geldpolitischen Aufgabe vier Arbeitstage vor der Veröffentlichung erhalten. Zur Erstellung der Konjunkturprognosen erhält das Staatssekretariat für Wirtschaft die Medienmitteilung ebenfalls vier Arbeitstage vor der Veröffentlichung, allerdings nur die Resultate der Monate Februar, Mai, August und November. Die Presseagenturen haben diese Medienmitteilung mit einer Sperrfrist von 15 Minuten erhalten.

Statistische Kennzahlen im Dezember 2016

Hauptgruppen	Gewicht in %	Index	Veränderung zum Vormonat		Veränderung zum Vorjahr in %
			in %	Beitrag zur Veränderung	
Produzentenpreisindex: Total	100,0000	99,8	0,0	0,025	-0,2
Land- und forstwirtschaftliche Produkte	2,4157	100,5	0,5	0,012	0,5
Steine und Erden, Salz	0,7002	99,1	0,0	0,000	-0,9
Verarbeitete Produkte	92,1608	99,4	0,0	-0,033	-0,6
Nahrungsmittel, Getränke, Tabakprodukte	10,6431	99,8	-0,3	-0,032	-0,2
Textilien, Bekleidung, Leder, Lederwaren, Schuhe	0,9331	99,9	-0,4	-0,004	-0,1
Holzprodukte	2,6957	100,9	0,0	-0,001	0,9
Papier, Papierprodukte, Druckerzeugnisse	2,2837	99,2	0,0	0,000	-0,8
Mineralölprodukte	0,8086	107,0	-0,9	-0,008	7,0
Chemische und pharmazeutische Produkte	25,6299	97,8	0,0	0,000	-2,2
Gummi- und Kunststoffwaren	2,3665	100,4	0,0	0,000	0,4
Glas, Keramik, Verarbeitung von Steinen und Erden	2,3062	100,3	0,0	0,000	0,3
Metalle, Metallprodukte	7,5918	99,6	0,1	0,008	-0,4
EDV-Geräte, elektron. und opt. Erzeugnisse, Uhren	15,4373	100,0	0,0	0,000	0,0
Elektrische Ausrüstungen	7,0600	99,8	0,2	0,016	-0,2
Maschinen	10,2733	100,0	0,0	0,000	0,0
Automobile und Automobilteile, sonstige Fahrzeuge	1,4880	99,3	-0,9	-0,013	-0,7
Möbel und sonstige Produkte	2,6436	100,3	0,0	0,000	0,3
Energieversorgung	3,4827	99,6	0,0	0,000	-0,4
Sammlung von Abfällen, Rückgewinnung	1,2406	130,0	2,9	0,046	30,0
Verarbeitete Produkte: Inlandabsatz	49,5180	99,7	-0,1	-0,048	-0,3
Verarbeitete Produkte: Exporte	50,4820	99,1	0,0	-0,019	-0,9
Land- und forstwirtschaftliche Produkte	2,4158	100,5	0,5	0,012	0,5
Vorleistungsgüter	29,4870	100,1	0,1	0,024	0,1
Investitionsgüter	27,5283	99,8	0,0	-0,013	-0,2
Gebrauchsgüter	2,0633	99,8	0,0	0,000	-0,2
Verbrauchsgüter	32,9735	98,2	-0,1	-0,037	-1,8
Energie	4,2914	101,0	-0,2	-0,008	1,0
Kerninflation ¹⁾	92,4320	99,3	0,0	-0,030	-0,7
Importpreisindex: Total	100,0000	100,5	0,5	0,472	0,5
Landwirtschaftliche Produkte	2,1797	100,5	0,1	0,003	0,5
Kohlen, Rohöl, Erdgas	2,2881	100,4	11,3	0,234	0,4
Verarbeitete Produkte	95,5322	100,5	0,2	0,236	0,5
Nahrungsmittel, Getränke, Tabakprodukte	5,0842	100,4	-0,3	-0,015	0,4
Textilien, Bekleidung, Leder, Lederwaren, Schuhe	6,1041	100,3	-0,4	-0,022	0,3
Holzprodukte	1,2356	101,7	0,0	0,000	1,7
Papier, Papierprodukte	1,6528	98,4	0,0	0,000	-1,6
Mineralölprodukte	4,3071	106,6	2,5	0,113	6,6
Chemische und pharmazeutische Produkte	25,8544	98,6	0,0	0,003	-1,4
Gummi- und Kunststoffprodukte	3,3846	98,6	0,0	0,000	-1,4
Glas, Keramik, Verarbeitung von Steinen und Erden	1,7573	100,3	0,0	0,000	0,3
Metalle, Metallprodukte	7,7011	105,6	2,6	0,206	5,6
EDV-Geräte, elektron. und opt. Erzeugnisse	9,6034	99,8	-0,3	-0,030	-0,2
Elektrische Ausrüstungen	4,9950	100,4	0,6	0,029	0,4
Maschinen	8,2812	101,1	0,0	0,000	1,1
Automobile und Automobilteile, sonstige Fahrzeuge	10,2334	100,5	-0,4	-0,038	0,5
Möbel und sonstige Produkte	5,3380	99,8	-0,2	-0,010	-0,2
Landwirtschaftliche Produkte	2,1797	100,5	0,1	0,003	0,5
Vorleistungsgüter	29,4070	100,4	0,8	0,228	0,4
Investitionsgüter	27,4394	100,3	-0,2	-0,051	0,3
Gebrauchsgüter	5,9703	100,1	-0,3	-0,017	0,1
Verbrauchsgüter	28,4083	99,9	-0,1	-0,037	-0,1
Energie	6,5953	104,5	5,3	0,347	4,5
Kerninflation ¹⁾	86,2594	99,7	-0,1	-0,085	-0,3
Preisindex Gesamtangebot: Total ²⁾	100,0000	100,0	0,2	0,171	0,0
Kerninflation ¹⁾	90,4235	99,4	-0,1	-0,048	-0,6
Preisindex Gesamtangebot im Inland: Total ³⁾	100,0000	100,4	0,3	0,260	0,4

¹⁾ Total ohne Rohstoffe sowie rohstoffnahe und schwankungsintensive Produktgruppen (insbesondere landwirtschaftliche Produkte, Fleisch, Mineralölprodukte, Metalle, Gas).

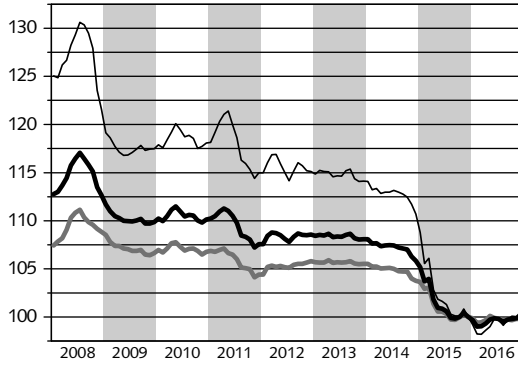
²⁾ Total von Produzenten- (Anteil: 67,4619%) und Importpreisindex (Anteil: 32,5381%). Verkettetes Ergebnis: 90,8 (Dezember 2010 = 100).

³⁾ Total von Produzentenpreisindex Inlandabsatz (Anteil: 50,5446%) und Importpreisindex (Anteil: 49,4554%).

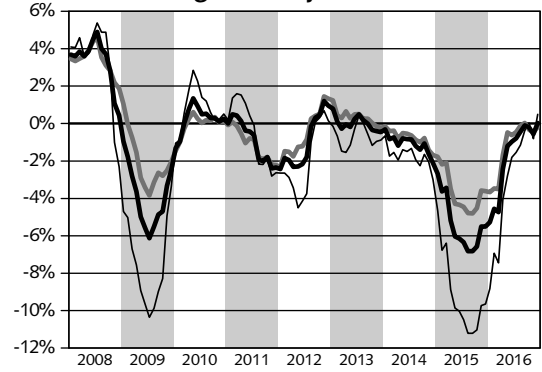
Wichtigste Beiträge zur Veränderung des Totalindex im Dezember 2016

Position	Beitrag zur Veränderung des Totalindex im Vergleich zur Vorerhebung	Gewicht in %	Index	Veränderung zum November 2016 in %	Veränderung zum Vorjahr in %
Produzentenpreisindex					
Schrott	0,046	0,8504	144,2	3,9	44,2
Kabel und elektrisches Installationsmaterial	0,016	2,6230	99,5	0,6	-0,5
Rohmilch	0,011	0,6457	97,1	1,7	-2,9
Verarbeiteter Kaffee und Tee	0,010	1,0235	100,7	0,9	0,7
Gusserzeugnisse	-0,012	0,3698	99,0	-3,2	-1,0
Milchprodukte	-0,013	2,2295	98,0	-0,6	-2,0
Automobile und Automobilteile	-0,013	0,7692	97,5	-1,7	-2,5
Sonstige Nahrungsmittel	-0,018	0,9528	96,9	-1,9	-3,1
Importpreisindex					
Erdöl und Erdgas	0,233	2,2716	100,4	11,4	0,4
Nichteisen-Metalle und daraus hergestellte Produkte	0,115	1,8159	111,9	6,0	11,9
Roheisen, Stahl	0,075	1,2088	114,2	5,7	14,2
Treibstoff	0,064	2,9399	105,7	2,1	5,7
Heizöl	0,046	1,1083	107,9	4,0	7,9
Kabel und elektrisches Installationsmaterial	0,029	0,8777	103,4	3,3	3,4
Sonstiges Obst und Nüsse	0,021	0,2273	104,3	9,6	4,3
Gemüse, Kartoffeln	0,014	0,3545	102,8	4,0	2,8
Verarbeiteter Stahl	0,010	0,6591	103,1	1,5	3,1
Rohkaffee	-0,011	0,3781	107,3	-2,5	7,3
Motorräder, Fahrräder	-0,017	1,6796	101,1	-1,0	1,1
Zitrusfrüchte	-0,020	0,1137	89,9	-16,1	-10,1
Textilien	-0,020	1,2214	97,8	-1,7	-2,2
Automobile und Automobilteile	-0,025	8,3085	100,3	-0,3	0,3
Computer	-0,030	2,4594	94,8	-1,3	-5,2

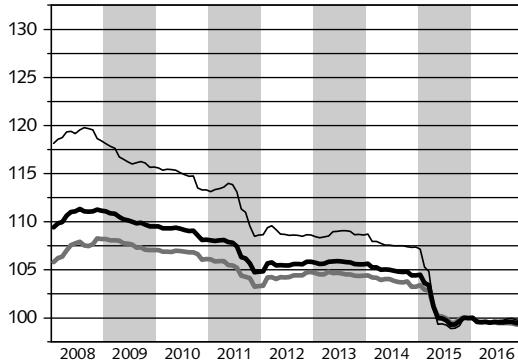
Indexverlauf (Gesamtindizes)



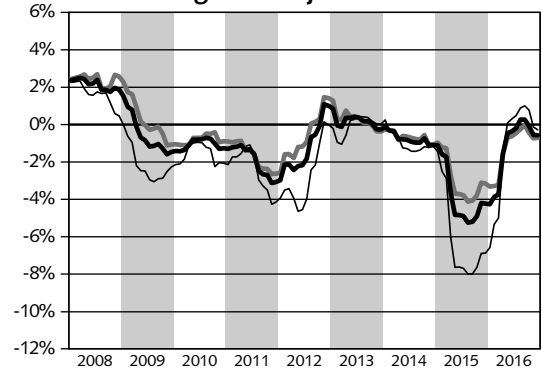
Veränderung zum Vorjahr



Indexverlauf (Kerninflation)



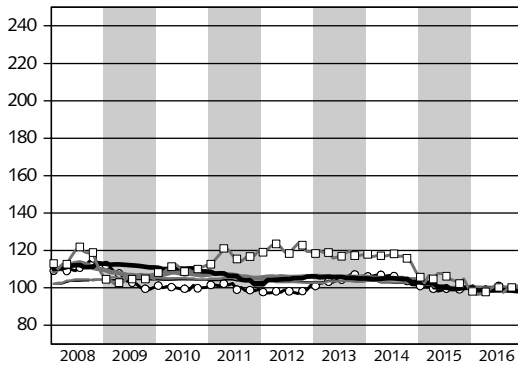
Veränderung zum Vorjahr



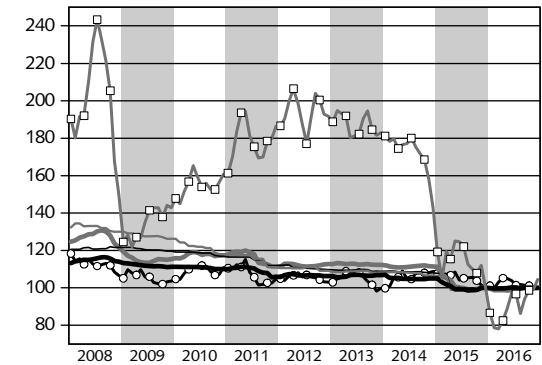
— Preisindex Gesamtangebot
 — Produzentenpreisindex
 — Importpreisindex

Entwicklung nach Art der Produkte

Produzentenpreisindex



Importpreisindex



○ Land- und forstwirtschaftliche Produkte — Gebrauchsgüter
 — Vorleistungsgüter — Verbrauchsgüter
 — Investitionsgüter □ Energie

Alle Indizes: Basis Dezember 2015 = 100
 Quelle: Produzenten- und Importpreisindex

© BFS, Neuchâtel 2016