

# Communiqué de presse

Embargo: 4.6.2026, 8h30

## 05 Prix

Indice suisse des prix à la consommation en mai 2026

### Les prix à la consommation ont augmenté de 0,2% en mai

En mai 2026, l'indice des prix à la consommation (IPC) a augmenté de 0,2% par rapport au mois précédent, pour s'établir à 101,3 points (décembre 2025 = 100). Par rapport au mois correspondant de l'année précédente, le renchérissement s'est chiffré à +0,6%. Ces chiffres ont été établis par l'Office fédéral de la statistique (OFS).

La hausse de l'IPC de 0,2% par rapport au mois précédent s'explique par plusieurs facteurs, dont l'augmentation des loyers du logement et celle des prix de l'hôtellerie. Des hausses de prix ont été enregistrées également pour les légumes-fruits, l'essence ainsi que la location de voitures et l'autopartage. En revanche, les prix des transports aériens et du mazout ont baissé, de même que ceux de la parahôtellerie.

Résultats principaux mai 2026	Niveau de l'indice		Variation en % par rapport	
	Base déc. 2025 = 100	au mois précédent	à mai 2025	
<b>IPC: Total</b>	<b>101,3</b>	<b>+0,2</b>	<b>+0,6</b>	
- Inflation sous-jacente *	100,4	+0,1	+0,3	
- Produits indigènes	100,7	+0,2	+0,6	
- Produits importés	103,3	-0,1	+0,7	

\* Inflation sous-jacente 1: total sans produits frais et saisonniers, énergie et carburants

## Indice des prix à la consommation harmonisé

En mai 2026, l'indice des prix à la consommation harmonisé (IPCH) de la Suisse se situait à 100,92 points (base 2025 = 100), ce qui représente une variation de +0,1% par rapport au mois précédent et une variation de +0,9% par rapport au même mois de l'année précédente.

L'IPCH est un indicateur de renchérissement supplémentaire établi selon une méthodologie commune aux pays membres de l'Union européenne (UE). Il permet de comparer le renchérissement en Suisse avec celui des pays européens.

Les résultats sont publiés par Eurostat, l'office statistique de l'UE, selon un calendrier préétabli. L'OFS publie les résultats de l'IPCH Suisse sur le site [www.ipch.bfs.admin.ch](http://www.ipch.bfs.admin.ch).

Les IPCH des autres pays européens du mois de mai 2026 seront publiés par Eurostat le 17 juin 2026. Retrouvez tous les résultats des IPCH sur le site Internet d'Eurostat à l'adresse suivante : <https://ec.europa.eu/eurostat/fr/web/hicp>

---

## Renseignements

Info IPC, OFS, Section Prix, tél.: +41 58 463 69 00, e-mail: [LK@bfs.admin.ch](mailto:LK@bfs.admin.ch)

Service des médias OFS, tél.: +41 58 463 60 13, e-mail: [media@bfs.admin.ch](mailto:media@bfs.admin.ch)

## Offre en ligne

Autres informations et publications: [www.ipc.bfs.admin.ch](http://www.ipc.bfs.admin.ch)

La statistique compte pour vous: [www.la-statistique-compte.ch](http://www.la-statistique-compte.ch)

Abonnement aux NewsMails de l'OFS: [www.news-stat.admin.ch](http://www.news-stat.admin.ch)

Le site de l'OFS: [www.statistique.ch](http://www.statistique.ch)

## Accès aux résultats

Ce communiqué est conforme aux principes du Code de bonnes pratiques de la statistique européenne. Ce dernier définit les bases qui assurent l'indépendance, l'intégrité et la responsabilité des services statistiques nationaux et communautaires. Les accès privilégiés sont contrôlés et placés sous embargo.

Les résultats de l'IPC ont été envoyés quatre jours ouvrés avant leur publication à la Banque nationale suisse (BNS), comme l'exigent la législation en vigueur et les tâches de politique monétaire de cette dernière. Les agences de presse ont reçu ce communiqué avec un embargo de 15 minutes.

En vue de l'établissement des prévisions conjoncturelles et de l'estimation trimestrielle du PIB, le Secrétariat d'État à l'économie (SECO) reçoit également les résultats quatre jours ouvrés avant leur publication.

**Indices et variations en mai 2026**

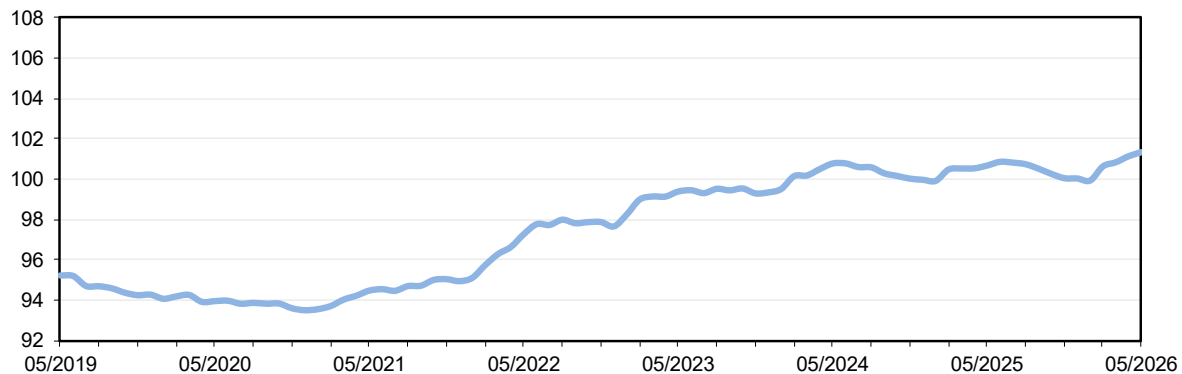
Position	Poids en %	Indice	Variation en % par rapport		Contribution à la variation par rapport au mois précédent
			au mois précédent	à mai 2025	
<b>Total</b>	100,000	101,3	0,2	0,6	0,153
<b>Groupes principaux</b>					
Alimentation et boissons non alcoolisées	10,307	101,2	1,1	-1,2	0,110
Boissons alcoolisées et tabacs	3,468	100,1	-0,4	0,7	-0,013
Habillement et chaussures	2,420	101,9	-1,1	-1,2	-0,028
Logement et énergie	25,595	101,2	0,3	1,5	0,072
Équipement et entretien ménager	3,302	100,2	0,3	-1,3	0,009
Santé	17,379	99,9	-0,1	-0,4	-0,017
Transports	10,715	104,0	0,0	2,0	-0,005
Information et communication	3,279	100,7	-0,4	0,6	-0,012
Loisirs, sport et culture	7,501	103,9	0,0	1,2	0,003
Enseignement	0,851	100,0	0,0	2,6	0,000
Restaurants et hôtels	9,568	99,9	0,3	1,0	0,032
Assurances et services financiers	2,252	102,3	0,0	2,3	0,000
Autres biens et services	3,363	100,3	0,1	0,2	0,003
<b>Type de produits</b>					
Biens	37,558	101,2	0,1	-0,4	0,020
Biens non durables	25,254	101,7	0,2	0,2	0,057
Biens semi-durables	5,033	100,4	-0,6	-1,1	-0,031
Biens durables	7,271	100,3	-0,1	-1,7	-0,006
Services	62,442	101,3	0,2	1,2	0,133
Services privés	49,486	101,5	0,3	1,5	0,132
Services publics	12,956	100,3	0,0	0,3	0,001
<b>Provenance des produits</b>					
Produits indigènes	77,840	100,7	0,2	0,6	0,184
Produits importés	22,160	103,3	-0,1	0,7	-0,031
<b>Classifications supplémentaires</b>					
Santé	17,379	99,9	-0,1	-0,4	-0,017
Indice sans santé	82,621	101,5	0,2	0,8	0,170
Loyer du logement	18,877	100,9	0,5	1,4	0,087
Indice sans loyer du logement	81,123	101,3	0,1	0,4	0,066
Produits pétroliers	2,099	119,6	-0,7	17,7	-0,018
Indice sans produits pétroliers	97,901	100,9	0,2	0,2	0,171
Tabacs	1,579	101,5	-0,2	3,0	-0,003
Indice sans tabacs	98,421	101,3	0,2	0,6	0,156
Boissons alcoolisées	2,890	99,4	-0,3	-0,7	-0,009
Indice sans boissons alcoolisées	97,110	101,3	0,2	0,7	0,162
Habillement et chaussures	2,420	101,9	-1,1	-1,2	-0,028
Indice sans habillement et chaussures	97,580	101,2	0,2	0,7	0,181
Prix administrés	25,113	99,6	0,0	-0,5	-0,011
Indice sans prix administrés	74,887	101,8	0,2	1,0	0,163
Inflation sous-jacente 1 <sup>1</sup>	84,205	100,4	0,1	0,3	0,103
<i>Produits frais et saisonniers</i>	10,717	105,3	0,6	1,0	0,065
<i>Énergie et carburants</i>	5,078	106,7	-0,3	6,0	-0,015
Inflation sous-jacente 2 <sup>2</sup>	61,877	100,6	0,2	0,4	0,121

<sup>1</sup> inflation sous-jacente 1 = Total sans produits frais et saisonniers, énergie et carburants  
<sup>2</sup> inflation sous-jacente 2 = inflation sous-jacente 1 sans produits dont les prix sont administrés

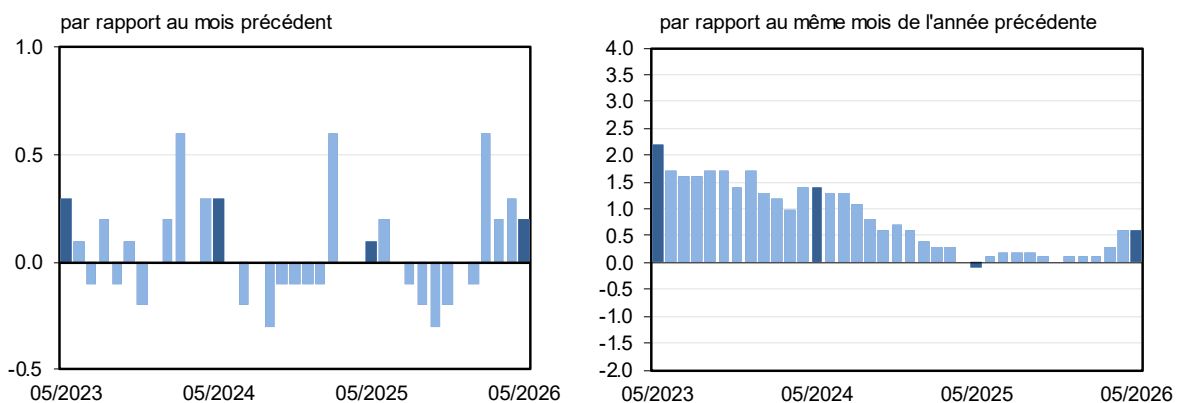
**Contributions importantes à la variation de l'indice global en mai 2026**

Positions	Contribution à la variation de l'indice global par rapport à l'enquête précédente	Poids en %	Indice	Variation par rapport au mois précédent en %	Variation par rapport au même mois de l'année précédente en %
Loyer du logement (Indice des loyers)	<b>0,064</b>	14,935	100,8	0,4	1,1
Hôtellerie	<b>0,053</b>	1,502	107,8	3,4	2,4
Légumes-fruits	<b>0,033</b>	0,219	127,8	13,6	3,3
Loyer imputé pour les logements occupés par leur propriétaire	<b>0,022</b>	3,942	101,4	0,6	2,5
Location de voitures et autopartage	<b>0,017</b>	0,167	99,4	11,3	1,8
Vin mousseux	<b>0,016</b>	0,171	113,0	8,8	1,9
Essence	<b>0,013</b>	1,150	112,3	1,0	9,8
Fruits à noyaux	<b>0,011</b>	0,084	113,1	13,5	-7,2
Voyages à forfait internationaux	<b>0,011</b>	1,667	117,8	0,6	3,3
Légumes à feuilles	<b>0,009</b>	0,155	107,4	5,9	-1,6
Voyages à forfait nationaux	<b>0,009</b>	0,136	103,7	7,2	2,5
Volaille	<b>0,008</b>	0,367	102,5	2,2	-1,5
Légumes-racines	<b>0,008</b>	0,097	109,9	7,7	-1,6
Pâtes alimentaires	<b>0,007</b>	0,134	111,1	5,3	2,1
Poissons frais	<b>0,007</b>	0,158	103,2	4,2	0,5
Autres fruits	<b>0,007</b>	0,067	113,9	10,0	-10,5
Chaussures pour femmes	<b>0,007</b>	0,252	103,9	2,9	-0,3
Gaz	<b>0,006</b>	0,571	97,8	1,2	-3,7
Viande de boeuf	<b>0,005</b>	0,366	101,5	1,4	1,6
Confitures et miel d'abeilles	<b>0,005</b>	0,066	102,4	7,8	0,7
Glaces	<b>0,005</b>	0,110	103,5	5,0	4,0
Café (commerce de détail)	<b>0,005</b>	0,317	99,4	1,5	-4,3
[...]					
Voitures d'occasion	<b>-0,005</b>	1,481	99,1	-0,3	-3,3
Jouets	<b>-0,005</b>	0,292	97,0	-1,6	-2,7
Meubles de chambre à coucher	<b>-0,005</b>	0,355	99,8	-1,4	-2,2
Bière lager, blonde	<b>-0,005</b>	0,380	96,3	-1,4	0,2
Pantalons pour hommes	<b>-0,005</b>	0,142	103,8	-3,1	-3,2
Diesel	<b>-0,005</b>	0,530	119,0	-0,8	19,6
Chemins de fer de montagne, remontées mécaniques	<b>-0,005</b>	0,241	96,4	-2,1	1,7
Articles de soins corporels en papier	<b>-0,005</b>	0,166	97,5	-2,8	-4,0
Vin rouge indigène	<b>-0,006</b>	0,203	96,4	-2,8	-4,9
Vin blanc indigène	<b>-0,006</b>	0,205	97,7	-2,9	-4,5
Chemises pour hommes	<b>-0,006</b>	0,068	101,6	-7,4	-5,9
Téléphones mobiles	<b>-0,006</b>	0,170	99,3	-3,5	-7,3
Vin rouge étranger	<b>-0,010</b>	0,489	97,4	-2,0	-3,1
Autres fruits tropicaux	<b>-0,013</b>	0,140	96,6	-8,6	2,4
Médicaments	<b>-0,019</b>	3,068	98,3	-0,6	...
Parahôtellerie	<b>-0,024</b>	0,704	78,5	-4,2	-0,2
Mazout	<b>-0,026</b>	0,419	140,5	-4,3	37,1
Transport aérien international	<b>-0,031</b>	0,868	119,6	-2,9	8,6

**G1 Indice des prix à la consommation (décembre 2025 = 100): évolution de l'indice**



**G2 Indice des prix à la consommation: variation en %**



**G3 Indice des prix à la consommation (décembre 2025 = 100): type et provenance des biens**

