



# Medienmitteilung

Sperrfrist: 14.11.2016, 9:15

## 5 Preise

Nr. 0350-1611-20

Produzenten- und Importpreisindex im Oktober 2016

### Produzenten- und Importpreisindex steigt um 0,1 Prozent

Neuchâtel, 14.11.2016 (BFS) – Der Gesamtindex der Produzenten- und Importpreise stieg im Oktober 2016 gegenüber dem Vormonat um 0,1 Prozent und erreichte den Stand von 99,8 Punkten (Basis Dezember 2015 = 100). Während der Produzentenpreisindex um 0,1 Prozent zurückging, erhöhte sich der Importpreisindex um 0,3 Prozent. Der leichte Anstieg im Total ist vor allem auf höhere Preise für Mineralölprodukte zurückzuführen. Im Vergleich zum Oktober 2015 ging das Preisniveau des Gesamtangebots von Inland- und Importprodukten um 0,2 Prozent zurück. Dies geht aus den Zahlen des Bundesamts für Statistik (BFS) hervor.

Für den Rückgang des **Produzentenpreisindex** gegenüber dem Vormonat waren insbesondere die tieferen Preise für Schrott verantwortlich. Billiger wurde auch Gas. Steigende Preise beobachtete man dagegen für Mineralölprodukte.

Höhere Preise gegenüber dem September 2016 registrierte man im **Importpreisindex** vor allem für Treibstoff und Heizöl. Dasselbe gilt für Nichteisen-Metalle und daraus hergestellte Produkte sowie Mess- und Kontrollinstrumente. Preisrückgänge zeigten hingegen pharmazeutische Spezialitäten.

| Hauptergebnisse<br>Oktober 2016           | Indexstand                         | Veränderung in % gegenüber |              |
|-------------------------------------------|------------------------------------|----------------------------|--------------|
|                                           | aktuell<br>(Basis Dez. 2015 = 100) | Vormonat                   | Oktober 2015 |
| Produzenten- und Importpreisindex (Total) | 99,8                               | +0,1                       | -0,2         |
| - Produzentenpreisindex                   | 99,6                               | -0,1                       | -0,3         |
| - Importpreisindex                        | 100,1                              | +0,3                       | 0,0          |
| Verarbeitete Produkte                     |                                    |                            |              |
| - Inlandabsatz                            | 99,8                               | +0,1                       | -0,5         |
| - Exporte                                 | 99,3                               | 0,0                        | -0,4         |

### **Massgebliche Preise**

Die Preise der einheimischen Produkte werden für den Inlandmarkt auf der ersten Vermarktungsstufe (d.h. ab Werk) erhoben. In diesen Ab-Werk-Preisen sind weder die Mehrwert- noch die Verbrauchssteuer (z.B. auf Tabak, Alkohol oder Erdölprodukte) enthalten.

Bei den Exporten werden die Nettoverkaufspreise FOB (free on board) erhoben, die definitionsgemäss die Mehrwertsteuer nicht enthalten.

Bei den Importen werden die Preise an der Schweizer Grenze abzüglich Mehrwert- und Verbrauchssteuern sowie abzüglich Zoll erhoben.

Im Allgemeinen werden die realisierten Marktpreise (Transaktionspreise) der Produkte zum Zeitpunkt der Bestellung erhoben. Preisabschläge (Rabatte) werden abgezogen. Preise in Fremdwährungen werden zum Wechselkurs am ersten Arbeitstag der Referenzperiode der Erhebung in Schweizer Franken umgerechnet. Die Referenzperiode umfasst stets den Zeitraum vom 1. bis zum 8. des Erhebungsmonats. Diese Festlegung erlaubt es, die Resultate des Referenzmonats im Verlauf des darauffolgenden Monats zu berechnen und zu publizieren.

BUNDESAMT FÜR STATISTIK  
Medienstelle

.....

#### **Auskunft:**

Info PPI, BFS, Sektion Preise, Tel.: +41 58 463 66 06, E-Mail: [ppi@bfs.admin.ch](mailto:ppi@bfs.admin.ch)

Medienstelle BFS, Tel.: +41 58 463 60 13, E-Mail: [kom@bfs.admin.ch](mailto:kom@bfs.admin.ch)

.....

#### **Online-Angebot:**

Weiterführende Informationen und Publikationen in elektronischer Form finden Sie auf der Webseite des BFS [www.statistik.admin.ch](http://www.statistik.admin.ch) > Themen > 05 - Preise

Statistik zählt für Sie. [www.statistik-zaehlt.ch](http://www.statistik-zaehlt.ch)

Abonnieren des NewsMails des BFS: [www.news-stat.admin.ch](http://www.news-stat.admin.ch)

.....

Diese Medienmitteilung wurde auf der Basis des Verhaltenskodex der europäischen Statistiken geprüft. Er stellt Unabhängigkeit, Integrität und Rechenschaftspflicht der nationalen und gemeinschaftlichen statistischen Stellen sicher. Die privilegierten Zugänge werden kontrolliert und sind unter Embargo.

Die Schweizerische Nationalbank hat diese Medienmitteilung aufgrund des entsprechenden Gesetzes und in Ausübung ihrer geldpolitischen Aufgabe vier Arbeitstage vor der Veröffentlichung erhalten. Die Presseagenturen haben diese Medienmitteilung mit einer Sperrfrist von 15 Minuten erhalten.

## Statistische Kennzahlen im Oktober 2016

| Hauptgruppen                                                   | Gewicht<br>in % | Index | Veränderung zum Vormonat |                            | Veränderung<br>zum Vorjahr<br>in % |
|----------------------------------------------------------------|-----------------|-------|--------------------------|----------------------------|------------------------------------|
|                                                                |                 |       | in %                     | Beitrag zur<br>Veränderung |                                    |
| <b>Produzentenpreisindex: Total</b>                            | 100,0000        | 99,6  | -0,1                     | -0,075                     | -0,3                               |
| Land- und forstwirtschaftliche Produkte                        | 2,4157          | 99,9  | 0,1                      | 0,002                      | 0,7                                |
| Steine und Erden, Salz                                         | 0,7002          | 99,2  | 0,0                      | 0,000                      | -2,0                               |
| Verarbeitete Produkte                                          | 92,1608         | 99,5  | 0,1                      | 0,052                      | -0,5                               |
| Nahrungsmittel, Getränke, Tabakprodukte                        | 10,6431         | 100,1 | 0,0                      | 0,004                      | 0,2                                |
| Textilien, Bekleidung, Leder, Lederwaren, Schuhe               | 0,9331          | 100,3 | 0,0                      | 0,000                      | 0,5                                |
| Holzprodukte                                                   | 2,6957          | 100,9 | 0,0                      | 0,000                      | -0,5                               |
| Papier, Papierprodukte, Druckerzeugnisse                       | 2,2837          | 99,7  | 0,0                      | 0,000                      | -0,1                               |
| Mineralölprodukte                                              | 0,8086          | 103,1 | 7,0                      | 0,054                      | -6,8                               |
| Chemische und pharmazeutische Produkte                         | 25,6299         | 98,1  | 0,0                      | 0,000                      | -1,3                               |
| Gummi- und Kunststoffwaren                                     | 2,3665          | 100,3 | 0,0                      | 0,000                      | 1,1                                |
| Glas, Keramik, Verarbeitung von Steinen und Erden              | 2,3062          | 100,5 | 0,0                      | 0,000                      | 0,2                                |
| Metalle, Metallprodukte                                        | 7,5918          | 99,6  | -0,2                     | -0,013                     | -0,5                               |
| EDV-Geräte, elektron. und opt. Erzeugnisse, Uhren              | 15,4373         | 100,0 | 0,1                      | 0,012                      | 0,0                                |
| Elektrische Ausrüstungen                                       | 7,0600          | 99,6  | 0,0                      | 0,003                      | -0,2                               |
| Maschinen                                                      | 10,2733         | 100,0 | -0,1                     | -0,011                     | 0,0                                |
| Automobile und Automobileteile, sonstige Fahrzeuge             | 1,4880          | 100,2 | 0,0                      | 0,000                      | 0,2                                |
| Möbel und sonstige Produkte                                    | 2,6436          | 100,3 | 0,2                      | 0,004                      | 0,4                                |
| Energieversorgung                                              | 3,4827          | 99,6  | -0,6                     | -0,022                     | -0,5                               |
| Sammlung von Abfällen, Rückgewinnung                           | 1,2406          | 108,3 | -7,4                     | -0,108                     | 10,8                               |
| Verarbeitete Produkte: Inlandabsatz                            | 49,5180         | 99,8  | 0,1                      | 0,098                      | -0,5                               |
| Verarbeitete Produkte: Exporte                                 | 50,4820         | 99,3  | 0,0                      | 0,008                      | -0,4                               |
| Land- und forstwirtschaftliche Produkte                        | 2,4158          | 99,9  | 0,1                      | 0,002                      | 0,7                                |
| Vorleistungsgüter                                              | 29,4870         | 100,1 | 0,0                      | 0,008                      | 0,0                                |
| Investitionsgüter                                              | 27,5283         | 99,9  | -0,1                     | -0,016                     | -0,1                               |
| Gebrauchsgüter                                                 | 2,0633          | 99,8  | 0,1                      | 0,001                      | -0,2                               |
| Verbrauchsgüter                                                | 32,9735         | 98,6  | 0,0                      | 0,004                      | -0,9                               |
| Energie                                                        | 4,2914          | 100,3 | 0,8                      | 0,033                      | -2,0                               |
| Kerninflation <sup>1)</sup>                                    | 92,4320         | 99,4  | 0,0                      | -0,014                     | -0,4                               |
| <b>Importpreisindex: Total</b>                                 | 100,0000        | 100,1 | 0,3                      | 0,339                      | 0,0                                |
| Landwirtschaftliche Produkte                                   | 2,1797          | 101,2 | -0,1                     | -0,001                     | -2,5                               |
| Kohlen, Rohöl, Erdgas                                          | 2,2881          | 95,9  | 0,6                      | 0,013                      | -11,1                              |
| Verarbeitete Produkte                                          | 95,5322         | 100,2 | 0,3                      | 0,328                      | 0,4                                |
| Nahrungsmittel, Getränke, Tabakprodukte                        | 5,0842          | 100,6 | 0,0                      | -0,002                     | 1,2                                |
| Textilien, Bekleidung, Leder, Lederwaren, Schuhe               | 6,1041          | 100,7 | 0,0                      | 0,000                      | 1,2                                |
| Holzprodukte                                                   | 1,2356          | 101,1 | 0,0                      | 0,000                      | 2,5                                |
| Papier, Papierprodukte                                         | 1,6528          | 98,2  | 0,0                      | 0,000                      | -0,3                               |
| Mineralölprodukte                                              | 4,3071          | 100,2 | 6,8                      | 0,274                      | -7,2                               |
| Chemische und pharmazeutische Produkte                         | 25,8544         | 99,1  | -0,1                     | -0,017                     | 1,4                                |
| Gummi- und Kunststoffprodukte                                  | 3,3846          | 98,4  | 0,0                      | 0,000                      | -0,9                               |
| Glas, Keramik, Verarbeitung von Steinen und Erden              | 1,7573          | 99,7  | 0,0                      | 0,000                      | 1,6                                |
| Metalle, Metallprodukte                                        | 7,7011          | 102,4 | 0,3                      | 0,027                      | 0,2                                |
| EDV-Geräte, elektron. und opt. Erzeugnisse                     | 9,6034          | 100,3 | 0,3                      | 0,031                      | 0,0                                |
| Elektrische Ausrüstungen                                       | 4,9950          | 99,8  | -0,1                     | -0,003                     | -0,2                               |
| Maschinen                                                      | 8,2812          | 101,0 | 0,1                      | 0,011                      | 1,1                                |
| Automobile und Automobileteile, sonstige Fahrzeuge             | 10,2334         | 100,9 | 0,0                      | 0,000                      | 0,9                                |
| Möbel und sonstige Produkte                                    | 5,3380          | 100,0 | 0,1                      | 0,007                      | 0,0                                |
| Landwirtschaftliche Produkte                                   | 2,1797          | 101,2 | -0,1                     | -0,001                     | -2,5                               |
| Vorleistungsgüter                                              | 29,4070         | 99,9  | 0,0                      | 0,014                      | 0,8                                |
| Investitionsgüter                                              | 27,4394         | 100,6 | 0,2                      | 0,049                      | 0,5                                |
| Gebrauchsgüter                                                 | 5,9703          | 100,4 | 0,1                      | 0,009                      | 0,4                                |
| Verbrauchsgüter                                                | 28,4083         | 100,0 | -0,1                     | -0,018                     | 1,0                                |
| Energie                                                        | 6,5953          | 98,7  | 4,6                      | 0,287                      | -8,5                               |
| Kerninflation <sup>1)</sup>                                    | 86,2594         | 100,0 | 0,0                      | 0,032                      | 0,8                                |
| <b>Preisindex Gesamtangebot: Total</b> <sup>2)</sup>           | 100,0000        | 99,8  | 0,1                      | 0,060                      | -0,2                               |
| Kerninflation <sup>1)</sup>                                    | 90,4235         | 99,6  | 0,0                      | 0,001                      | -0,1                               |
| <b>Preisindex Gesamtangebot im Inland: Total</b> <sup>3)</sup> | 100,0000        | 100,0 | 0,1                      | 0,105                      | -0,1                               |

<sup>1)</sup> Total ohne Rohstoffe sowie rohstoffnahe und schwankungsintensive Produktgruppen (insbesondere landwirtschaftliche Produkte, Fleisch, Mineralölprodukte, Metalle, Gas).

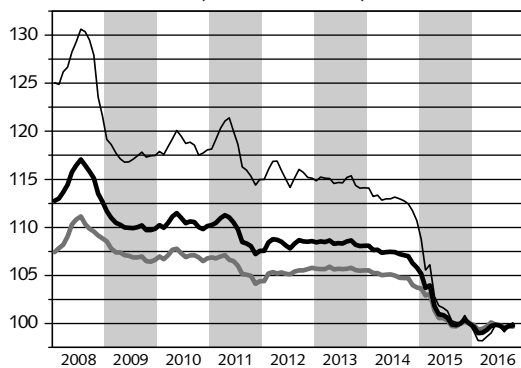
<sup>2)</sup> Total von Produzenten- (Anteil: 67,4619%) und Importpreisindex (Anteil: 32,5381%). Verkettetes Ergebnis: 90,6 (Dezember 2010 = 100).

<sup>3)</sup> Total von Produzentenpreisindex Inlandabsatz (Anteil: 50,5446%) und Importpreisindex (Anteil: 49,4554%).

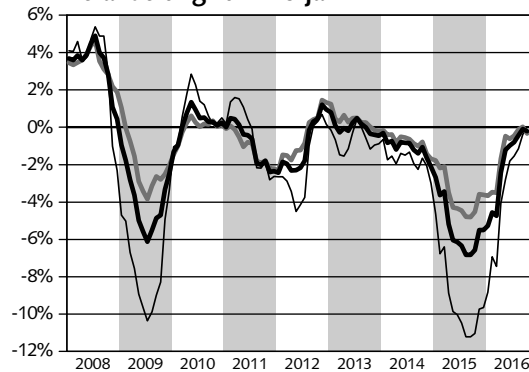
**Wichtigste Beiträge zur Veränderung des Totalindex im Oktober 2016**

| Position                                                  | Beitrag zur Veränderung des Totalindex im Vergleich zur Vorerhebung | Gewicht in % | Index | Veränderung zum September 2016 in % | Veränderung zum Vorjahr in % |
|-----------------------------------------------------------|---------------------------------------------------------------------|--------------|-------|-------------------------------------|------------------------------|
| <b>Produzentenpreisindex</b>                              |                                                                     |              |       |                                     |                              |
| Mineralölprodukte                                         | 0,054                                                               | 0,8086       | 103,1 | 7,0                                 | -6,8                         |
| Elektrizitätsverteilungs- und Schalteinrichtungen         | 0,014                                                               | 0,8381       | 101,6 | 1,7                                 | 1,6                          |
| Schlachtrinder                                            | 0,013                                                               | 0,2944       | 101,0 | 4,6                                 | -0,7                         |
| Gusserzeugnisse                                           | 0,010                                                               | 0,3698       | 100,9 | 2,8                                 | 2,3                          |
| Frischgemüse                                              | -0,010                                                              | 0,2022       | 103,9 | -4,7                                | -1,6                         |
| Stahl- und Leichtmetallbau                                | -0,011                                                              | 1,2457       | 96,5  | -0,9                                | -3,5                         |
| Maschinen                                                 | -0,011                                                              | 10,2733      | 100,0 | -0,1                                | 0,0                          |
| Gas                                                       | -0,022                                                              | 0,7220       | 98,8  | -2,9                                | -1,6                         |
| Schrott                                                   | -0,108                                                              | 0,8504       | 111,5 | -10,2                               | 15,8                         |
| <b>Importpreisindex</b>                                   |                                                                     |              |       |                                     |                              |
| Treibstoff                                                | 0,180                                                               | 2,9399       | 99,3  | 6,6                                 | -6,1                         |
| Heizöl                                                    | 0,088                                                               | 1,1083       | 100,8 | 8,5                                 | -10,6                        |
| Nichteisen-Metalle und daraus hergestellte Produkte       | 0,021                                                               | 1,8159       | 102,9 | 1,1                                 | 0,9                          |
| Mess- und Kontrollinstrumente                             | 0,021                                                               | 1,4437       | 104,6 | 1,4                                 | 4,6                          |
| Erdöl und Erdgas                                          | 0,012                                                               | 2,2716       | 95,9  | 0,6                                 | -11,2                        |
| Büromaschinen                                             | 0,011                                                               | 0,4603       | 102,7 | 2,4                                 | 2,7                          |
| Computer und periphere Geräte                             | 0,010                                                               | 2,4594       | 97,0  | 0,4                                 | -4,2                         |
| Lager, Getriebe, Zahnräder und Antriebselemente           | -0,012                                                              | 0,3946       | 98,5  | -2,9                                | -1,5                         |
| Pharmazeutische Spezialitäten                             | -0,017                                                              | 12,5461      | 100,0 | -0,1                                | 1,9                          |
| ... : Diese Positionen werden seit Dezember 2015 erhoben. |                                                                     |              |       |                                     |                              |

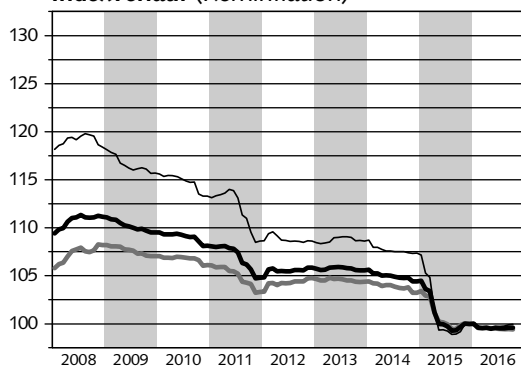
**Indexverlauf (Gesamtindizes)**



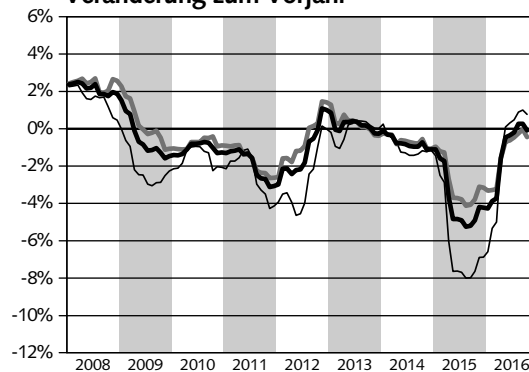
**Veränderung zum Vorjahr**



**Indexverlauf (Kerninflation)**

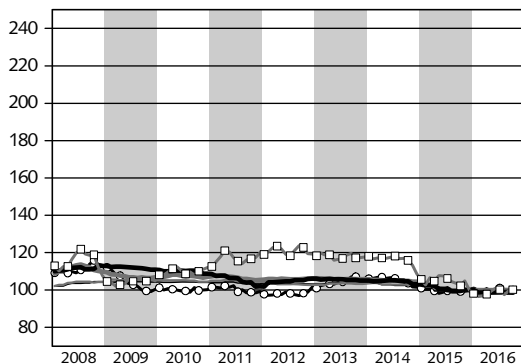


**Veränderung zum Vorjahr**

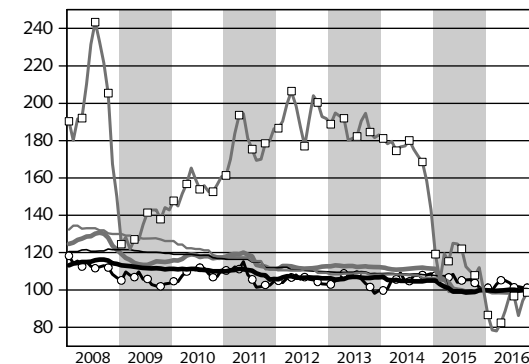


— Preisindex Gesamtangebot  
 — Produzentenpreisindex  
 — Importpreisindex

**Entwicklung nach Art der Produkte**  
**Produzentenpreisindex**



**Importpreisindex**



○ Land- und forstwirtschaftliche Produkte    — Gebrauchsgüter  
 — Vorleistungsgüter    — Verbrauchsgüter  
 — Investitionsgüter    □ Energie

Alle Indizes: Basis Dezember 2015 = 100  
Quelle: Produzenten- und Importpreisindex

© BFS, Neuchâtel 2016